

<医療費の動き>

診療報酬審査決定状況

※「京都府国民健康保険団体連合会 審査支払状況表」より

平成29年12月審査分

表1一般国保分

	件数		点数		1件当点数		件数	点数	1件当点数
	29年12月審査	28年12月審査	29年12月審査	28年12月審査	29年12月審査	28年12月審査			
医科							前年同月比(%)		
入院	12,446	12,617	740,478,426	722,472,015	59,495	57,262	-1.36	2.49	3.90
入院外	452,703	472,560	716,798,018	730,947,562	1,583	1,547	-4.20	-1.94	2.37
歯科	104,850	108,222	135,026,130	140,849,438	1,288	1,301	-3.12	-4.13	-1.05
調剤	229,006	232,568	326,863,059	325,897,235	1,427	1,401	-1.53	0.30	1.86
食事療養費	11,785	11,926	304,908,204	302,596,781	(円)	25372.86441	-1.18	0.76	

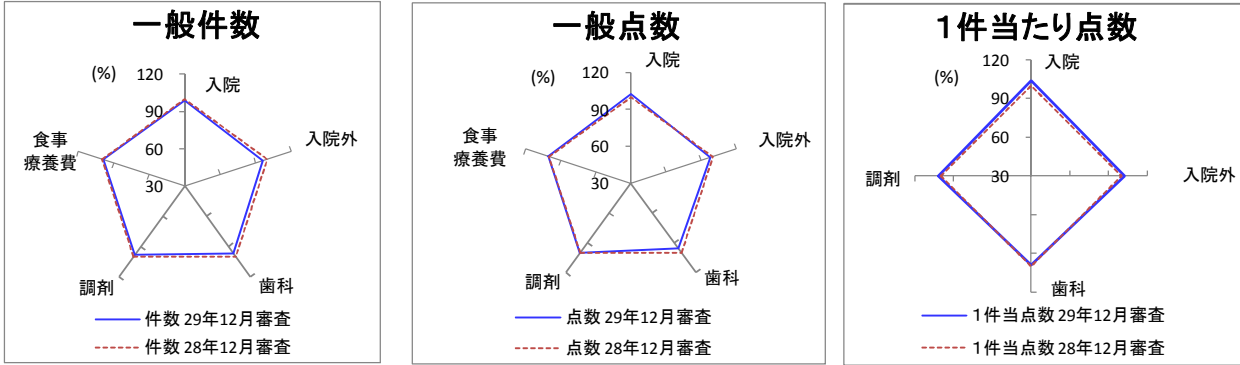


表2退職国保分

	件数		点数		1件当点数		件数	点数	1件当点数
	29年12月審査	28年12月審査	29年12月審査	28年12月審査	29年12月審査	28年12月審査			
医科							前年同月比(%)		
入院	140	255	8,119,461	15,001,401	57,996	58,829	-45.10	-45.88	-1.42
入院外	4,481	8,943	8,648,234	15,954,269	1,930	1,784	-49.89	-45.79	8.18
歯科	1,115	2,132	1,423,234	2,804,231	1,276	1,315	-47.70	-49.25	-2.95
調剤	2,182	4,360	3,405,907	6,576,528	1,561	1,508	-49.95	-48.21	3.48
食事療養費	136	242	3,350,184	5,432,036	(円)	22446.42975	-43.80	-38.33	

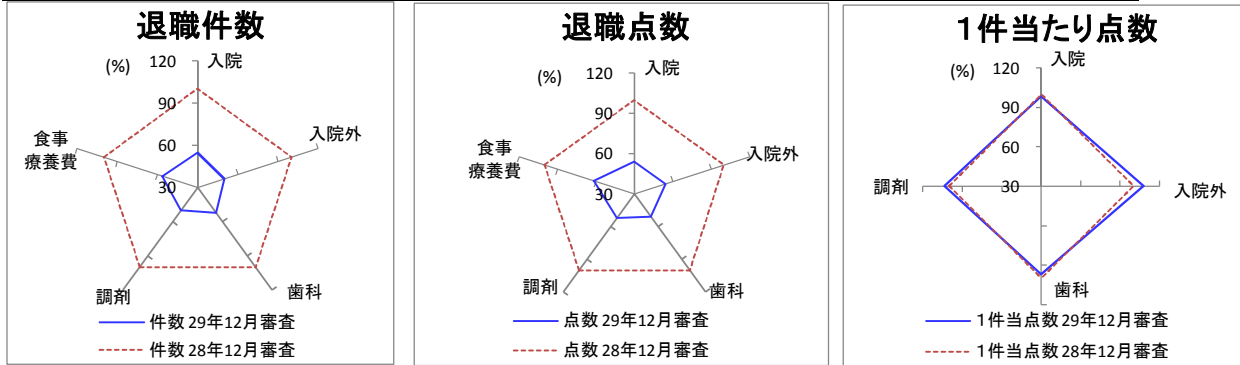
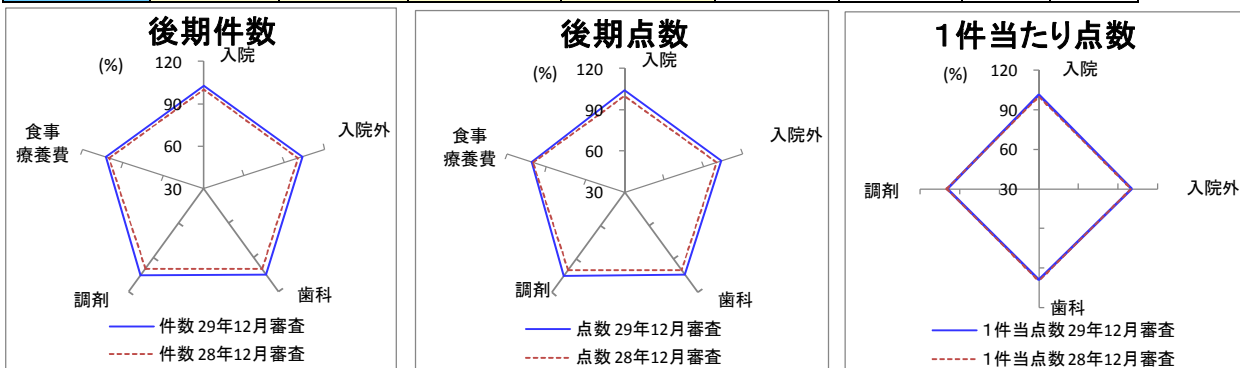


表3後期高齢分

	件数		点数		1件当点数		件数	点数	1件当点数
	29年12月審査	28年12月審査	29年12月審査	28年12月審査	29年12月審査	28年12月審査			
医科							前年同月比(%)		
入院	25,605	24,972	1,458,708,273	1,402,758,808	56,970	56,173	2.53	3.99	1.42
入院外	450,625	435,771	850,858,753	819,826,061	1,888	1,881	3.41	3.79	0.36
歯科	71,082	67,747	102,962,175	99,189,093	1,448	1,464	4.92	3.80	-1.07
調剤	248,505	234,954	420,993,337	399,647,612	1,694	1,701	5.77	5.34	-0.40
食事療養費	24,347	23,689	756,704,613	749,646,404	(円)	31645.33767	2.78	0.94	



※各レーダーグラフは、前年度を100%とした伸び率を表している

<医療費の動き>

診療報酬審査決定状況

※「京都府国民健康保険団体連合会 審査支払状況表」より

平成30年1月審査分

表1一般国保分

	件数		点数		1件当点数		件数	点数	1件当点数
	30年1月審査	29年1月審査	30年1月審査	29年1月審査	30年1月審査	29年1月審査			
医 入院	12,238	12,308	742,213,918	719,609,838	60,648	58,467	-0.57	3.14	3.73
科 入院外	463,962	475,815	726,180,958	732,561,708	1,565	1,540	-2.49	-0.87	1.66
歯科	108,411	108,838	138,035,515	139,607,171	1,273	1,283	-0.39	-1.13	-0.74
調剤	238,572	236,958	350,981,598	343,759,687	1,471	1,451	0.68	2.10	1.41
食事療養費	11,617	11,654	310,258,718	310,227,256	(円)	26619.80916	-0.32	0.01	

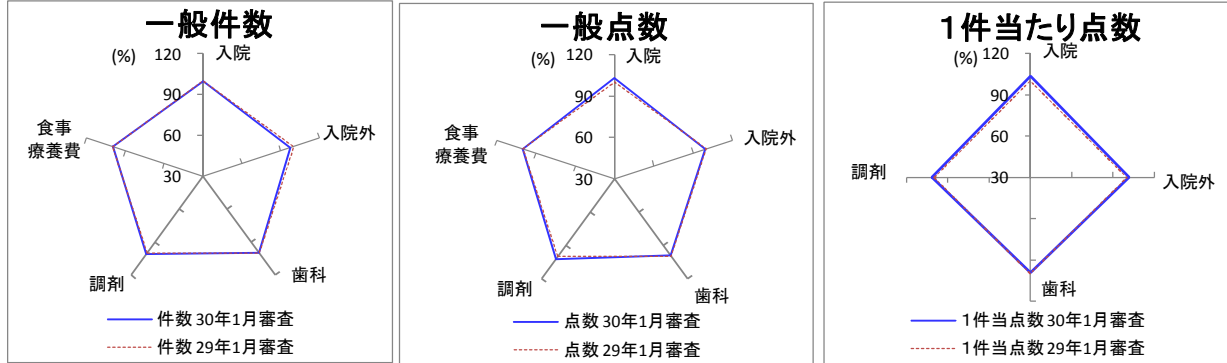


表2退職国保分

	件数		点数		1件当点数		件数	点数	1件当点数
	30年1月審査	29年1月審査	30年1月審査	29年1月審査	30年1月審査	29年1月審査			
医 入院	127	239	7,198,118	13,620,766	56,678	56,991	-46.86	-47.15	-0.55
科 入院外	4,369	8,874	7,782,456	16,127,352	1,781	1,817	-50.77	-51.74	-1.99
歯科	1,114	2,108	1,395,500	2,575,949	1,253	1,222	-47.15	-45.83	2.51
調剤	2,207	4,394	3,662,642	6,922,094	1,660	1,575	-49.77	-47.09	5.35
食事療養費	118	228	3,107,857	5,191,282	(円)	22768.7807	-48.25	-40.13	

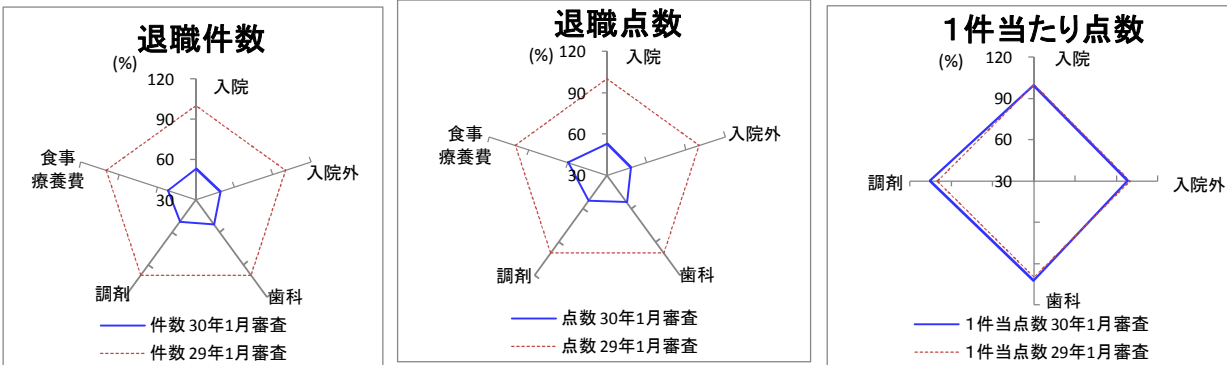
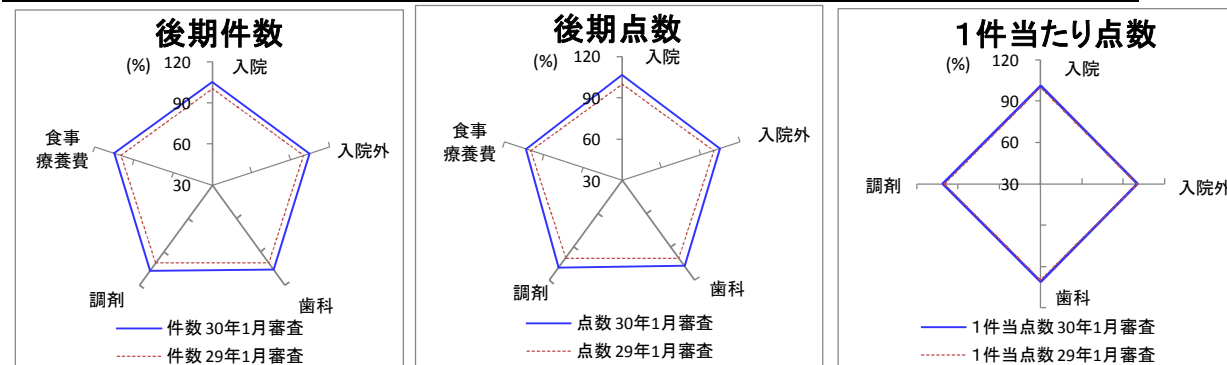


表3後期高齢分

	件数		点数		1件当点数		件数	点数	1件当点数
	30年1月審査	29年1月審査	30年1月審査	29年1月審査	30年1月審査	29年1月審査			
医 入院	26,142	24,853	1,528,165,688	1,433,967,708	58,456	57,698	5.19	6.57	1.31
科 入院外	460,543	441,541	866,901,604	828,550,026	1,882	1,876	4.30	4.63	0.31
歯科	72,823	68,695	103,875,002	97,114,449	1,426	1,414	6.01	6.96	0.90
調剤	258,326	240,653	457,011,957	421,246,758	1,769	1,750	7.34	8.49	1.07
食事療養費	24,859	23,601	798,386,855	771,577,267	(円)	32692.56671	5.33	3.47	



※各レーダーグラフは、前年度を100%とした伸び率を表している